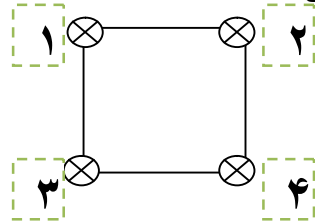


# نکاتی در خصوص المان shell

❖ Shell در المانهای Shell بار از طریق نقاط چهار گوشه ( لبه ) منتقل میشوند بنابراین حتما

بایستی مش بندی شوند . در این حالت بار فقط به نقاط



۱ و ۲ و ۳ و ۴ وارد میشوند

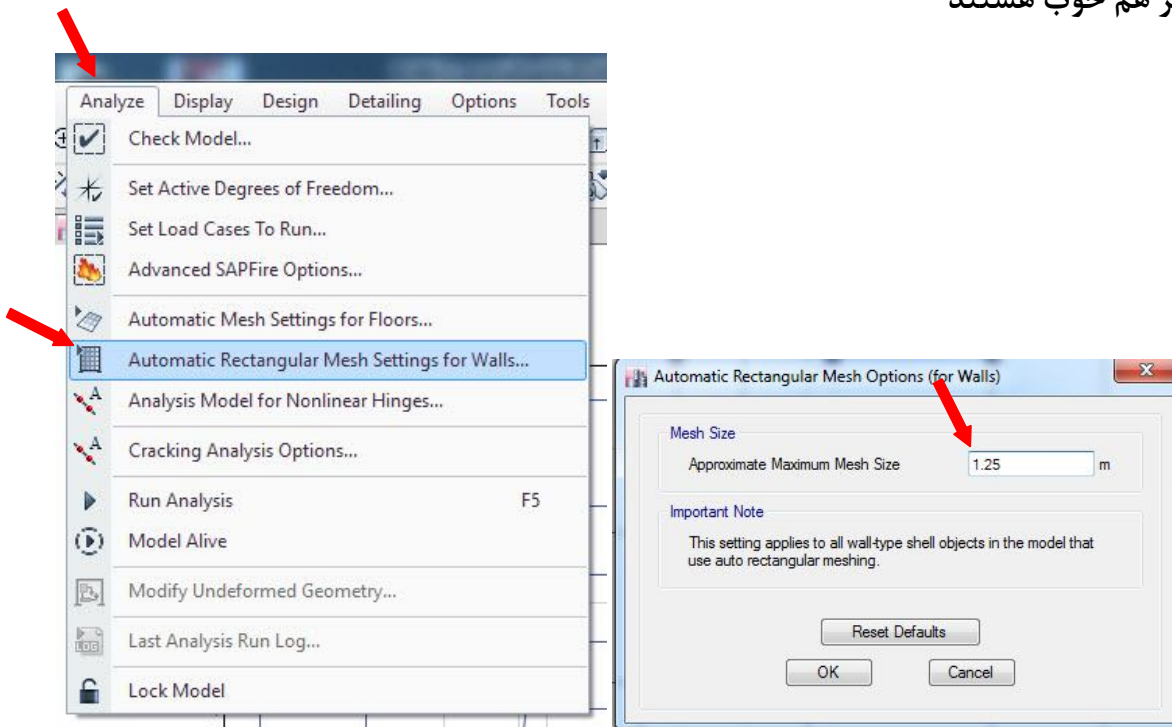
**تذکر:** در حالت shell برای اینکه بار به تیرها وارد

شوند حتما بایستی مش بندی شوند

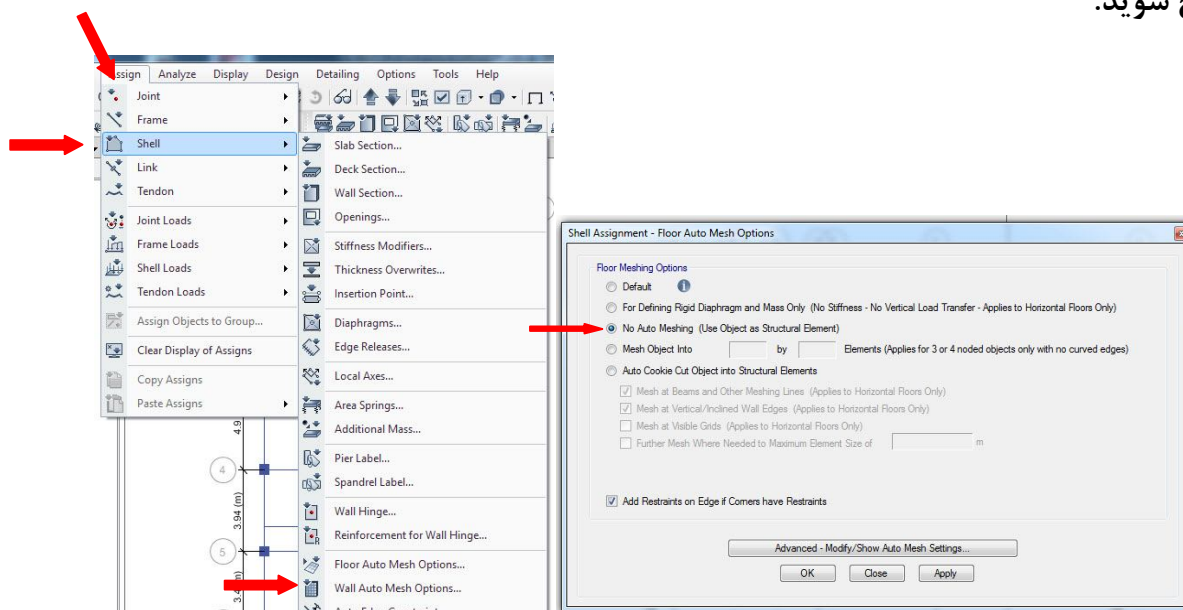
**نکته:**

۱- در ETABS جدید کف ها بصورت اتوماتیک مش بندی میشوند ، البته در 9.7.4 این قابلیت نبود .

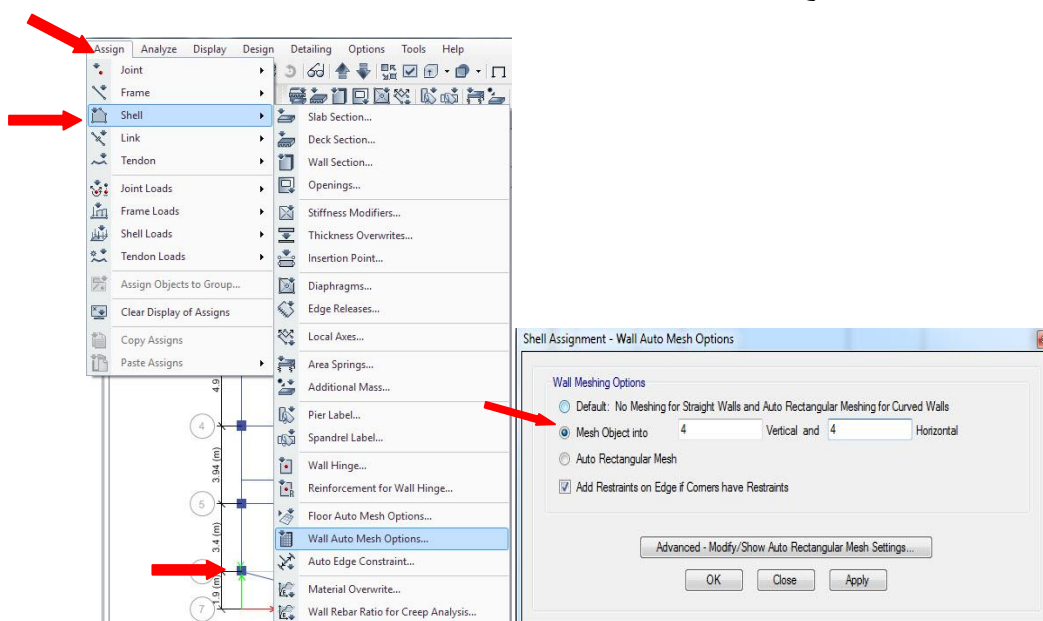
۲- از طریق /Analyze/سایز مشها را میتوان تنظیم کرد پیش فرض ۱/۲۵ متر است ، اندازه ۵۰ تا ۸۰ سانتیمتر هم خوب هستند



برای غیر فعال کردن Auto mesh کف مورد نظر را انتخاب کنید و همانند شکل زیر از Auto mesh خارج شوید.



۳- در مورد دیوارهای برشی اتومش نداریم بایستی دیوار را انتخاب کنیم و دستی مش بزیم ، دیوارهای برشی نیز نیاز به مش بندی دارند اگر مش بندی نشوند انتقال نیرو غلط میشود ETABS بصورت اتوماتیک دیوارها را مش نمی زند یا باید از طریق EDIT دستی مش بندی کنیم و یا اینکه دیوارها را انتخاب کنید و طبق شکل زیر گزینه Auto mesh را انتخاب کنید معمولا 5X5 یا 4X4 انتخاب میکنند.



سال ۱۴۰۱  
ایران - تهران  
غلامحسینی  
۰۹۱۲۱۷۲۷۳۴۳